

# CAN XIC TERRASSES

PROMOCIÓ OBRA NOVA  
38 HABITATGES EXCLUSIUS

Carrer Jaume Abril 69  
Carrer d'Anselm Clavé 20-22-24  
VILADECANS







# VIURE AL CENTRE DE VILADECANS

## MUNTANYA I DIVERSIÓ AL COSTAT DE CASA

Can Xic Terrasses es troba situat al centre de Viladecans, enfront del fantàstic parc de Can Xic i el gran teatre Atrium de Viladecans. La zona ofereix grans espais verds on les famílies poden gaudir de la seva part més natural, espais per la cultura i l'oci, així com tots els serveis a la vora; biblioteca, supermercats, bars i restaurants, l'hospital de Viladecans, entre d'altres.

Avui que et ve més de gust?

Un moment de lectura al parc o veure un partit de bàsquet a la zona esportiva.



Parc Can Xic i Biblioteca Municipal



Teatre Atrium



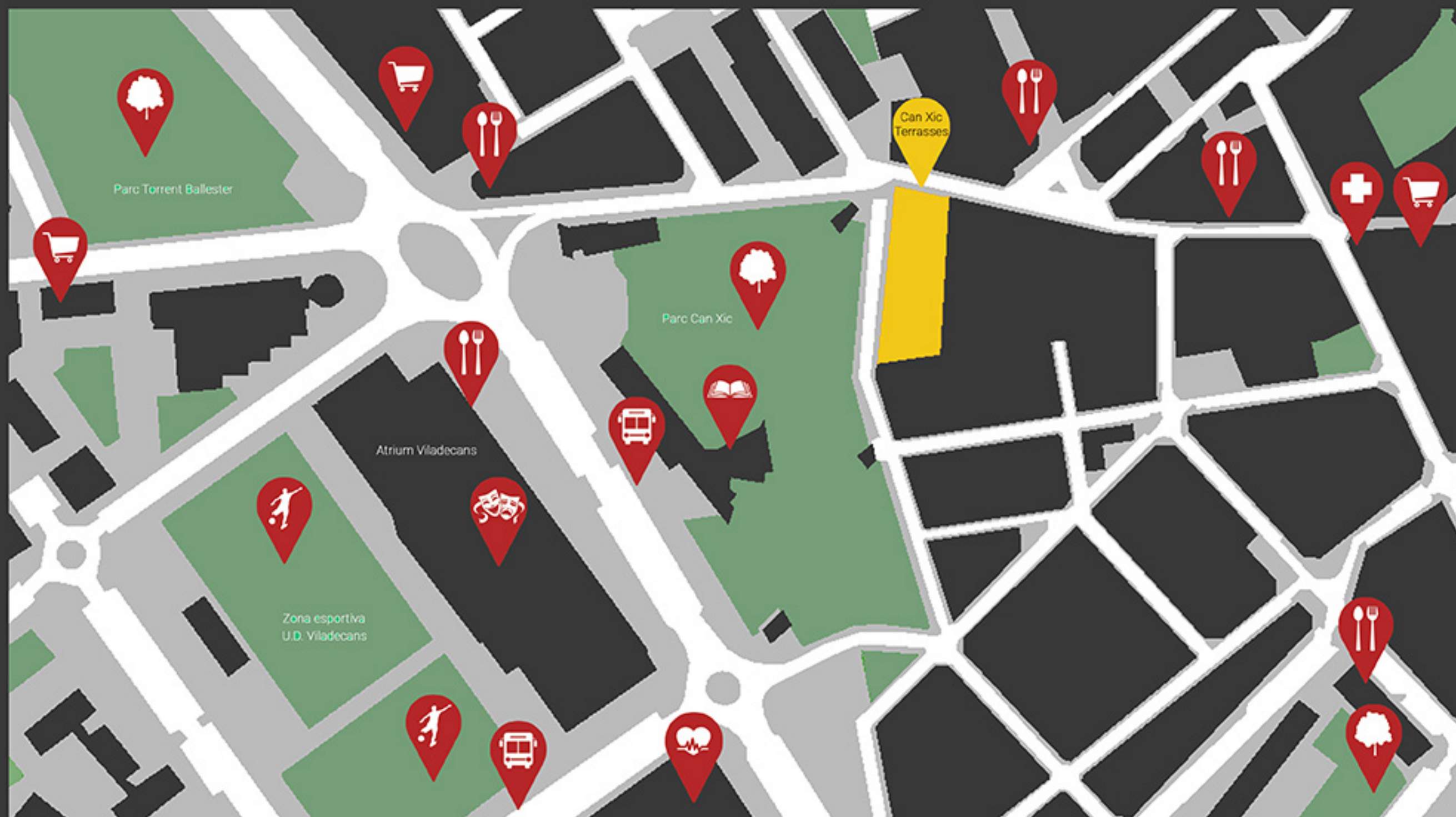
Rambra Modolell



# QUE NECESSITES?

Viu a Can Xic Terrasses amb la tranquil·litat de saber que tens tots els serveis que Viladecans t'ofereix, a la cantonada de casa. Supermercats, farmacies, centres mèdics, equipaments municipals, zones esportives i areas d'oci.

Tot al costat de Can Xic Terrasses!



- Parc
- Supermercat
- Zona esportiva
- Hospital
- Farmacia
- Biblioteca
- Teatre
- Transport
- Cafeteria/Restaurant








# ELS ESPAIS COMUNITARIS

Tradicionalment les persones vivim en comunitat. És per això que Can Xic Terrasses aposta per generar espais de trobada, zones de sociabilització, i on els veïns i veïnes puguin desenvolupar diferents activitats.

L'edifici deixa de ser un contenidor merament d'habitatges per acabar esdevenint un espai de vida. Què ofereix?

- Sala comunitaria de fitness. 

- Piscina comunitaria. 

- Zona verda i espai de solàrium. 

VISITI LA NOSTRA WEB!



Sala de fitness



# PERQUE UN HABITATGE ÉS MOLT MÉS QUE QUATRE PARETS

Des de Tecnicoat entenem que un habitatge és molt més que allò que es veu. Són totes aquelles experiències i moments que les persones anem col·leccionant al llarg de la nostra vida. Per això, Can Xic Terrasses us proposa viure a un edifici únic.

- Us proposem espais de sociabilització comunitària com la piscina, la zona de solàrium o la sala de fitness comunitària.

- Us oferim pisos amb grans terrasses privatives on poder realitzar les vostres reunions de forma més privada.



PISCINA

Fa calor?  
No et preocupis, tens una piscina exclusiva  
pels veïns de l'edifici.



SOLÀRIUM

Et falta vitamina D?  
T'oferim zona de solarium per relaxar-te  
mentre prens els sol.



SALA DE FITNESS

Vols posar-te en forma?  
L'edifici ofereix una sala de gimnàs per  
els veïns i veïnes.



GRANS TERRASSES  
PRIVATIVES

Els pisos ofereixen grans terrasses  
exterior privatives.

## QUÈ OFERIM?



APARCAMENT

Et mous amb cotxe o moto?  
T'oferim aparcar en el propi edifici, amb  
pre-instal·lació per vehicle elèctric.







# CAN XIC TERRASSES

Carrer Jaume Abril 69 / Anselm Clavé 20-24

Viladecans

PLANTA PISOS - PORTA 1 • ESCALA A

SUPERFÍCIE CONSTRUÏDA (m2) 139,10

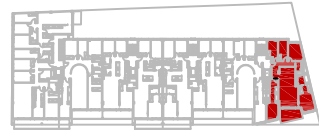
SUPERFÍCIE UTIL INTERIOR 115,00

SUPERFÍCIE BALCONS 11,00

## SUPERFÍCIES

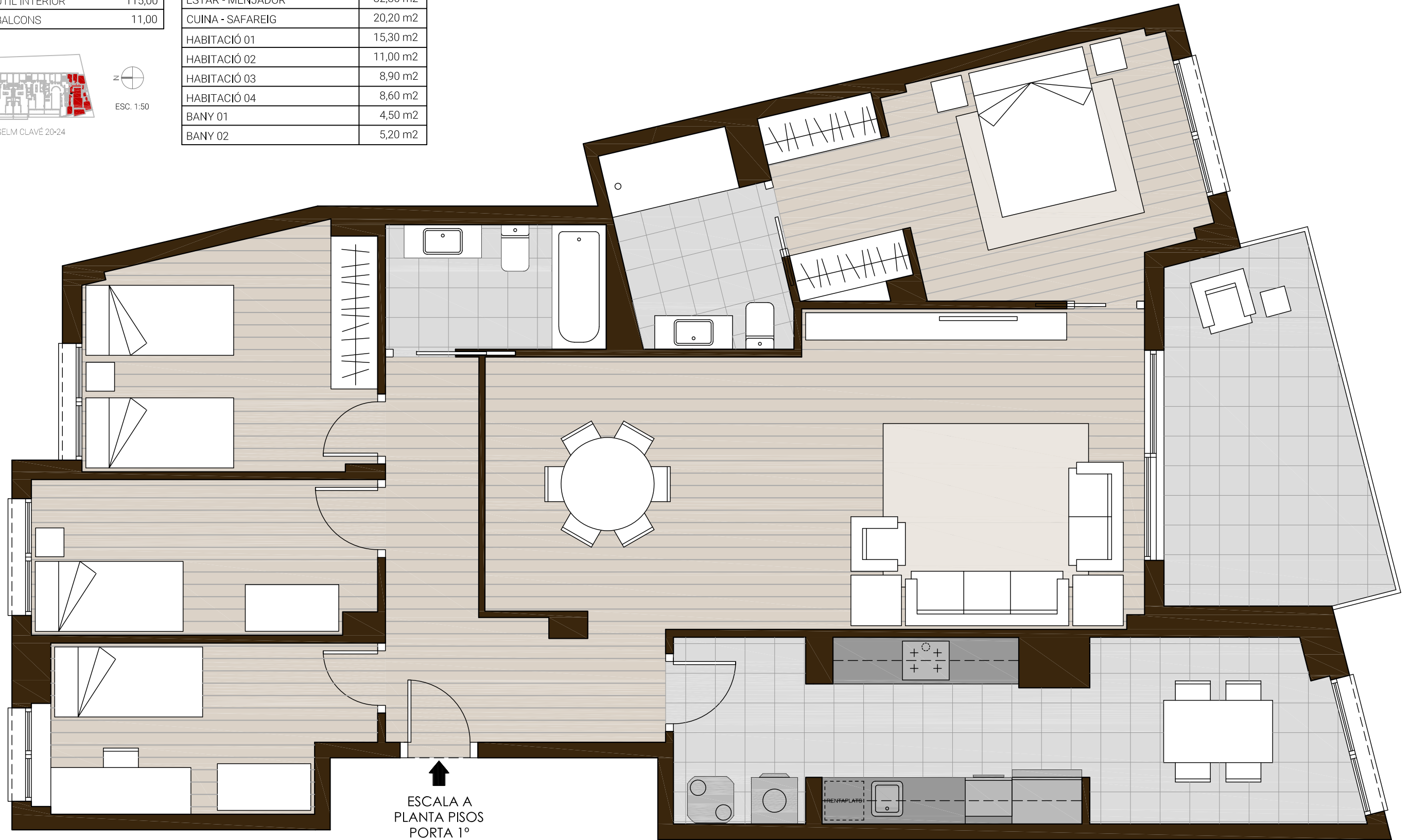
ESTAR - MENJADOR	32,30 m2
CUINA - SAFAREIG	20,20 m2
HABITACIÓ 01	15,30 m2
HABITACIÓ 02	11,00 m2
HABITACIÓ 03	8,90 m2
HABITACIÓ 04	8,60 m2
BANY 01	4,50 m2
BANY 02	5,20 m2

AQUEST DOCUMENT ÉS DE CARÀCTER INFORMATIU I ORIENTATIU. EL MOBILIARI TÉ UNA FUNCIÓ DECORATIVA. LA INFORMACIÓ POT PRESENTAR VARIACIONS DEGUT A EXIGÈNCIES COMERCIALS, JURÍDIQUES O TÈCNIQUES



ESC. 1:50

CARRER ANSELM CLAVÉ 20-24



↑  
ESCALA A  
PLANTA PISOS  
PORTA 1°



SUPERFÍCIE CONSTRUÏDA (m2)	141,00
----------------------------	--------

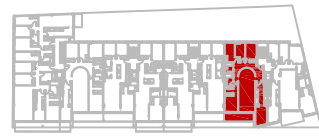
SUPERFÍCIE UTIL INTERIOR	117,50
--------------------------	--------

SUPERFÍCIE BALCONS	18,70
--------------------	-------

## SUPERFÍCIES

ESTAR - MENJADOR	31,60 m2
CUINA - SAFAREIG	21,30 m2
HABITACIÓ 01	16,00 m2
HABITACIÓ 02	9,50 m2
HABITACIÓ 03	9,50 m2
HABITACIÓ 04	7,30 m2
BANY 01	4,20 m2
BANY 02	4,30 m2

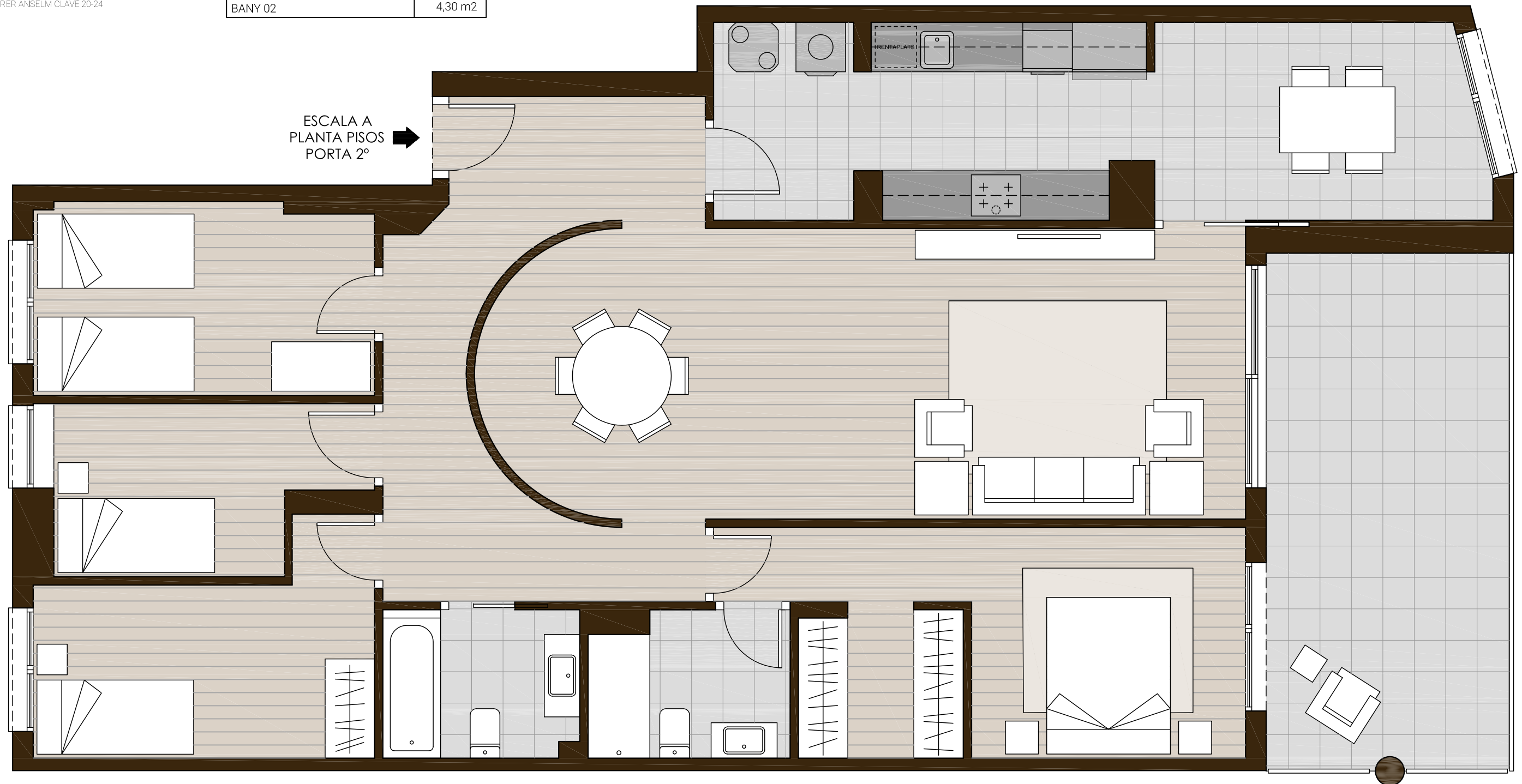
AQUEST DOCUMENT ÉS DE CARÀCTER INFORMATIU I ORIENTATIU. EL MOBILIARI TÉ UNA FUNCIÓ DECORATIVA. LA INFORMACIÓ POT PRESENTAR VARIACIONS DEGUT A EXIGÈNCIES COMERCIALS, JURÍDIQUES O TÈCNiques



ESC. 1:50

CARRER ANSELM CLAVÉ 20-24

ESCALA A  
PLANTA PISOS  
PORTA 2º





# CAN XIC TERRASSES

Carrer Jaume Abril 69 / Anselm Clavé 20-24

Viladecans

PLANTA PISOS - PORTA 2 • ESCALA A

SUPERFÍCIE CONSTRUÏDA (m2) 141,00

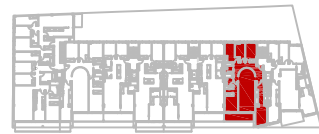
SUPERFÍCIE UTIL INTERIOR 117,50

SUPERFÍCIE BALCONS 11,00

## SUPERFÍCIES

ESTAR - MENJADOR	31,60 m2
CUINA - SAFAREIG	21,30 m2
HABITACIÓ 01	16,00 m2
HABITACIÓ 02	9,50 m2
HABITACIÓ 03	9,50 m2
HABITACIÓ 04	7,30 m2
BANY 01	4,20 m2
BANY 02	4,30 m2

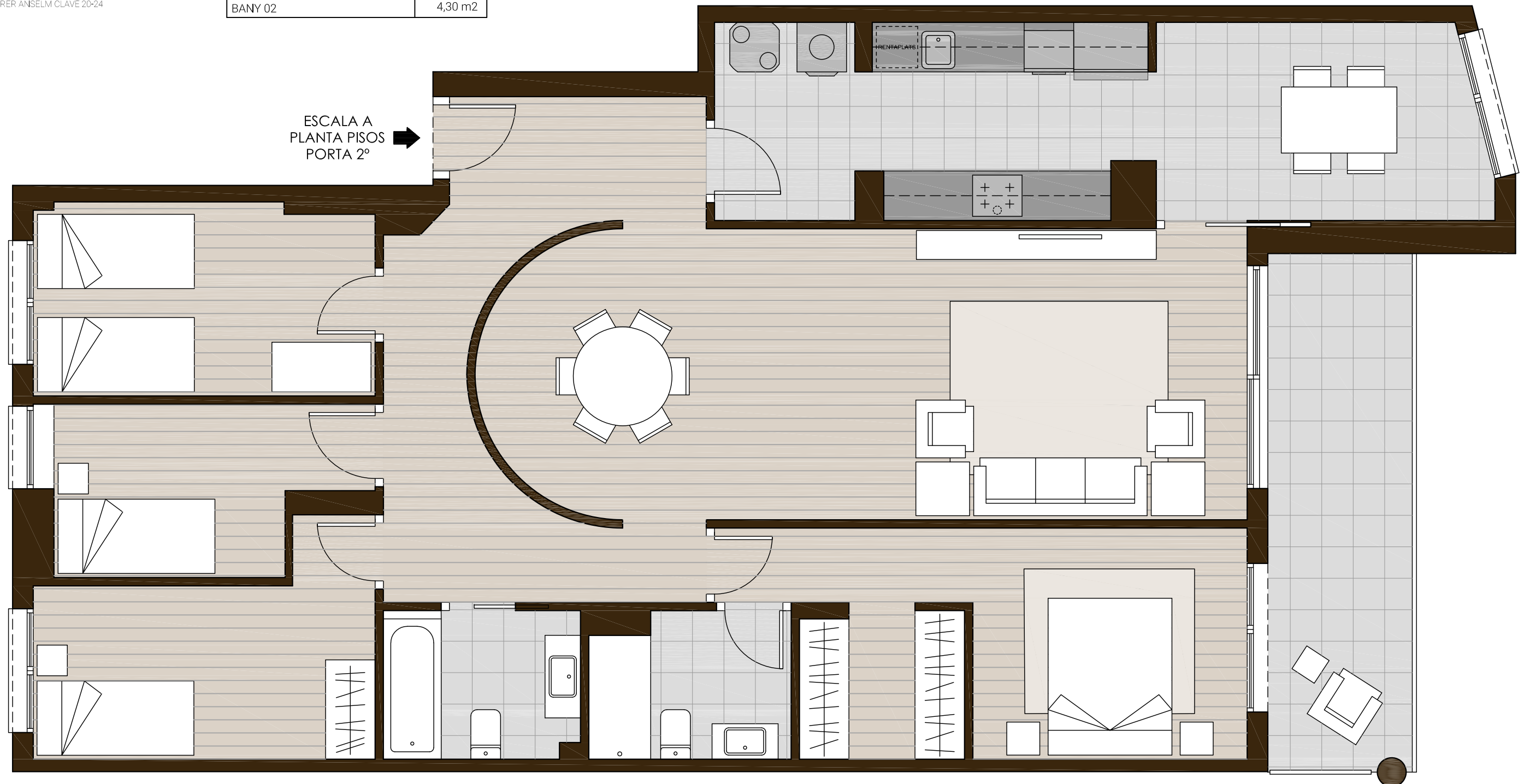
AQUEST DOCUMENT ÉS DE CARÀCTER INFORMATIU I ORIENTATIU. EL MOBILIARI TÉ UNA FUNCIÓ DECORATIVA. LA INFORMACIÓ POT PRESENTAR VARIACIONS DEGUT A EXIGÈNCIES COMERCIALS, JURÍDIQUES O TÈCNiques



ESC. 1:50

CARRER ANSELM CLAVÉ 20-24

ESCALA A  
PLANTA PISOS  
PORTA 2°











VISITI LA NOSTRA WEB!





# CAN XIC TERRASSES

Carrer Jaume Abril 69 / Anselm Clavé 20-24

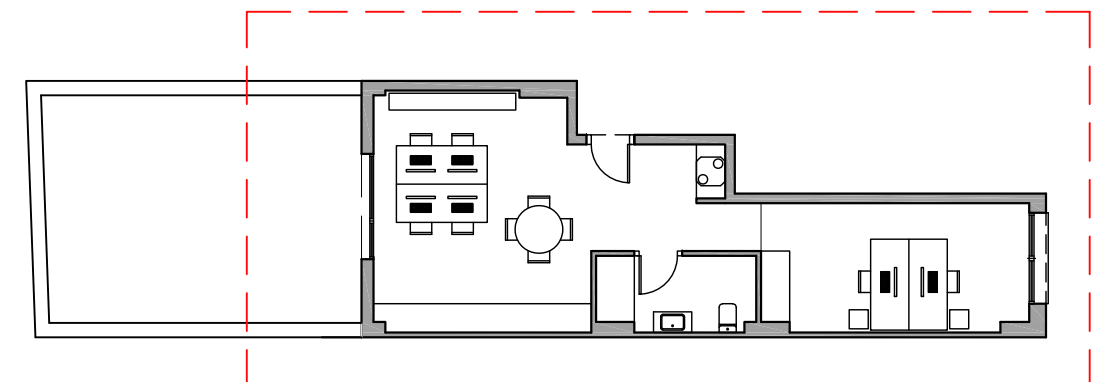
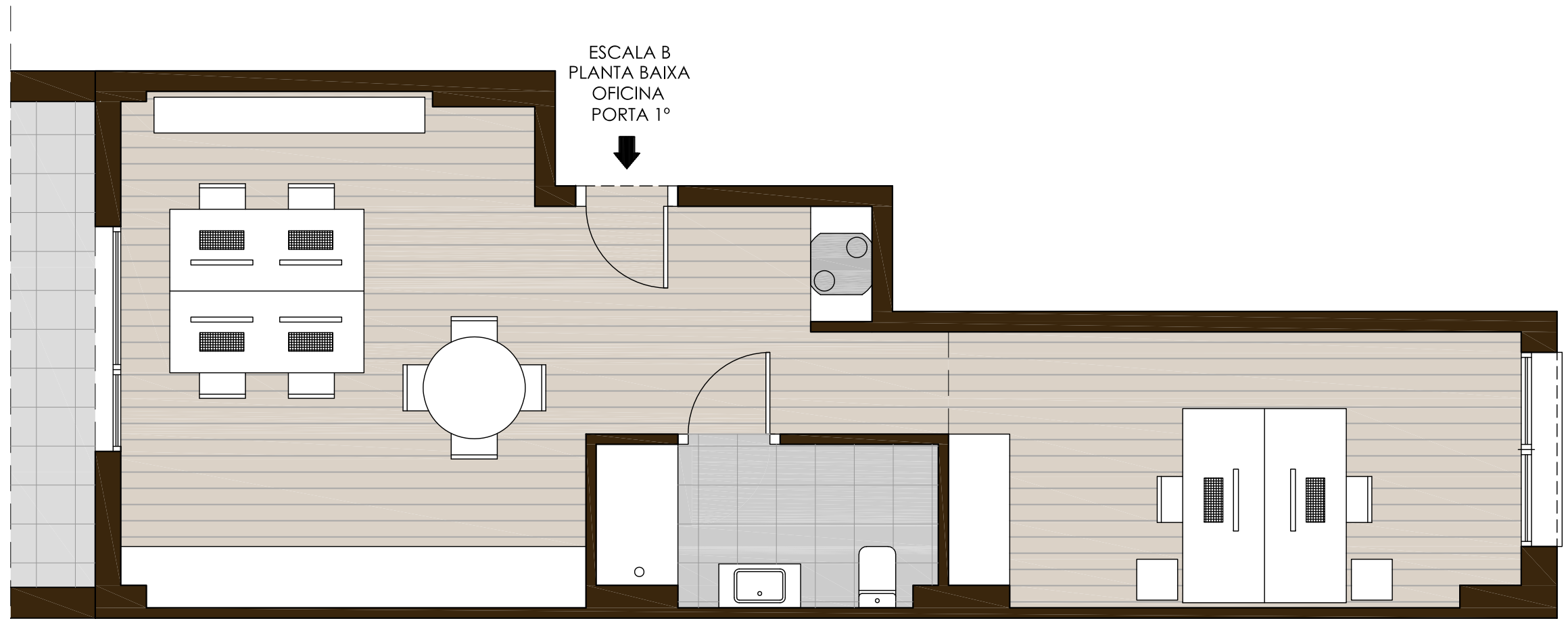
Viladecans

PLANTA BAIXA - OFICINA - PORTA 1 • ESCALA B

SUPERFÍCIE CONSTRUÏDA (m2)	55,70
SUPERFÍCIE UTIL INTERIOR	50,60
SUP. TERRASSA PRIVATIVA	30,30



AQUEST DOCUMENT ÉS DE CARÀCTER INFORMATIU I ORIENTATIU. EL MOBILIARI TÉ UNA FUNCIÓ DECORATIVA. LA INFORMACIÓ POT PRESENTAR VARIACIONS DEGUT A EXIGÈNCIES COMERCIALS, JURÍDIQUES O TÈCNIQUES





# CAN XIC TERRASSES

Carrer Jaume Abril 69 / Anselm Clavé 20-24

Viladecans

PLANTA BAIXA - OFICINA - PORTA 1 • ESCALA B

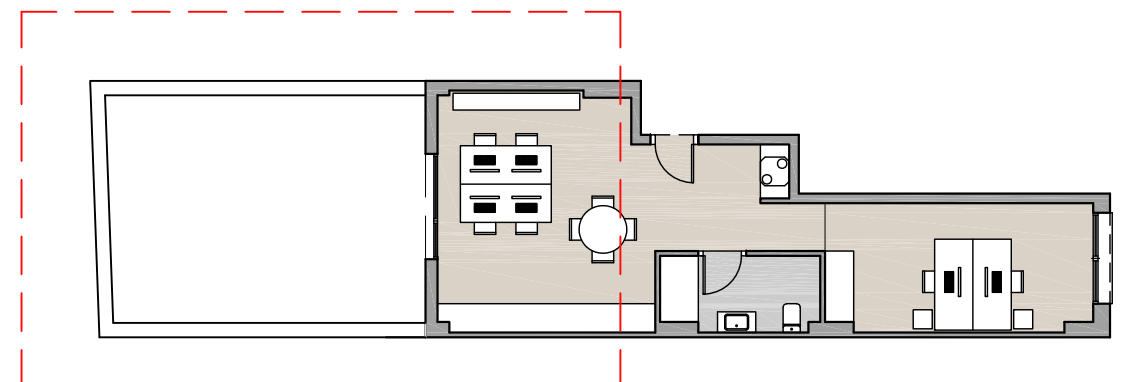
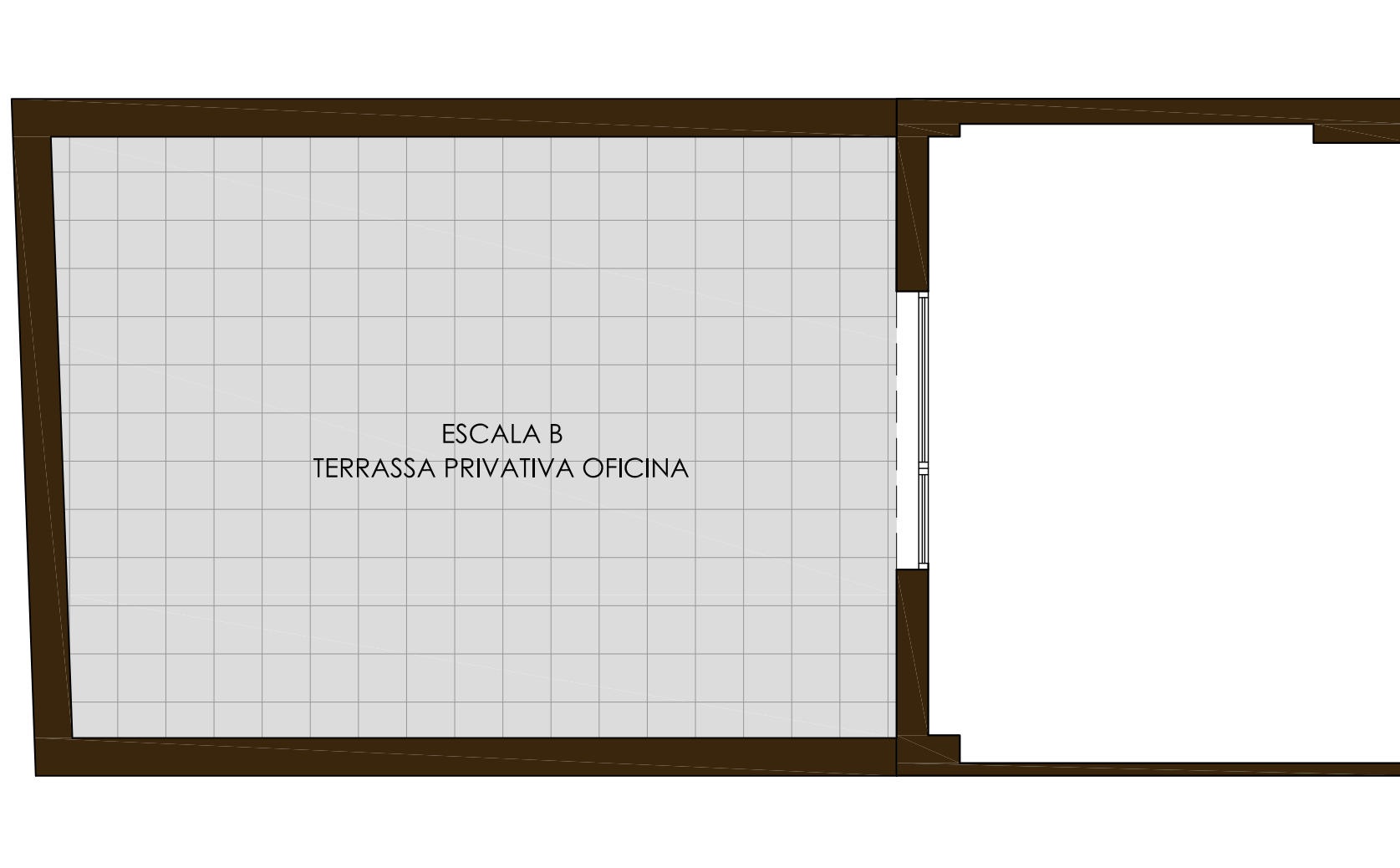
SUPERFÍCIE CONSTRUÏDA (m2)	55,70
SUPERFÍCIE UTIL INTERIOR	50,60
SUP. TERRASSA PRIVATIVA	30,30



ESC. 1:50

CARRER ANSELM CLAVÉ 20-24

AQUEST DOCUMENT ÉS DE CARÀCTER INFORMATIU I ORIENTATIU. EL MOBILIARI TÉ UNA FUNCIÓ DECORATIVA. LA INFORMACIÓ POT PRESENTAR VARIACIONS DEGUT A EXIGÈNCIES COMERCIALS, JURÍDIQUES O TÈCNIQUES





# CAN XIC TERRASSES

Carrer Jaume Abril 69 / Anselm Clavé 20-24

Viladecans

PLANTA BAIXA - PORTA 2 • ESCALA B

SUPERFÍCIE CONSTRUÏDA (m2)	92,00
SUPERFÍCIE UTIL INTERIOR	82,40
SUP. TERRASSA PRIVATIVA	46,00

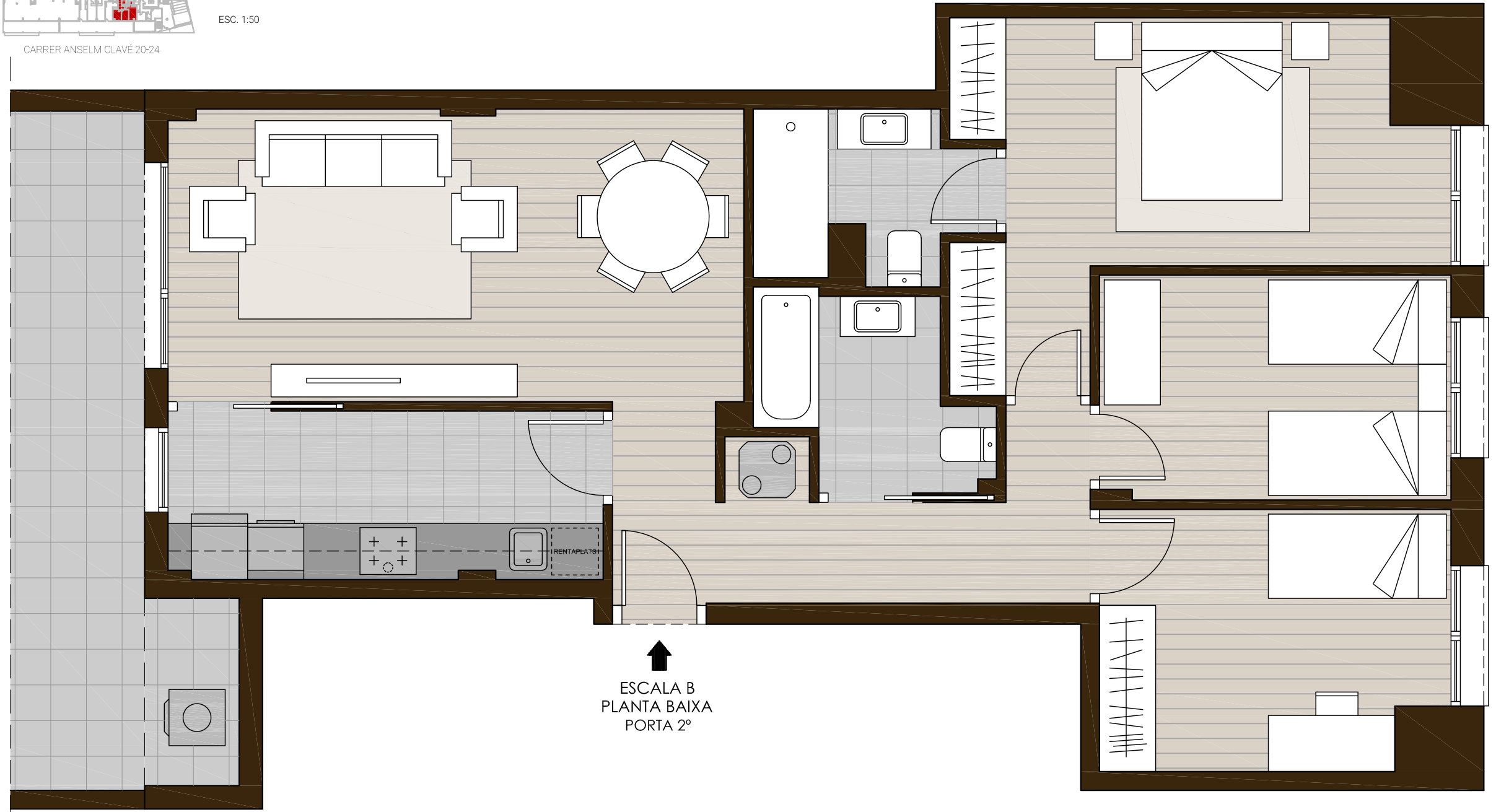


AQUEST DOCUMENT ÉS DE CARÀCTER INFORMATIU I ORIENTATIU. EL MOBILIARI TÉ UNA FUNCIÓ DECORATIVA. LA INFORMACIÓ POT PRESENTAR VARIACIONS DEGUT A EXIGÈNCIES COMERCIALS, JURÍDIQUES O TÈCNIQUES

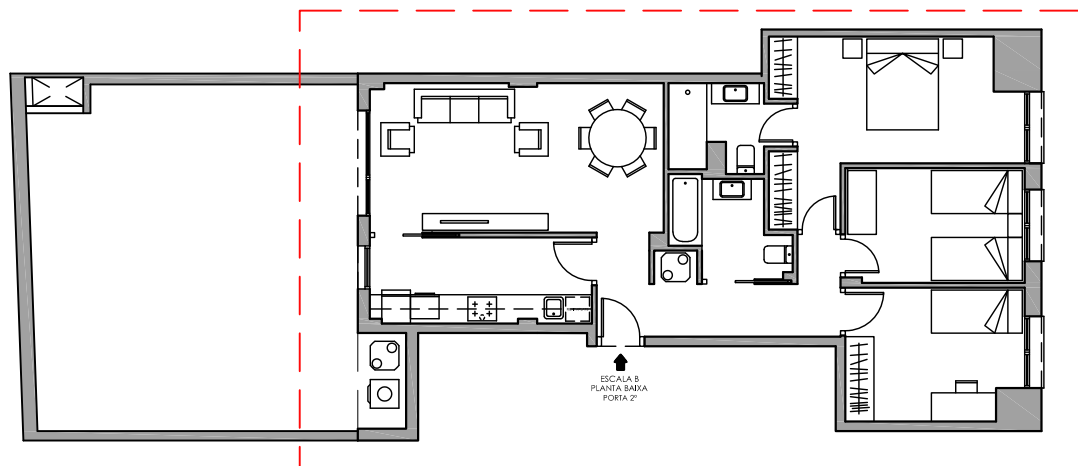
## SUPERFÍCIES

ESTAR - MENJADOR	19,50 m2
CUINA	8,50 m2
HABITACIÓ 01	14,00 m2
HABITACIÓ 02	9,30 m2
HABITACIÓ 03	8,70 m2
BANY 01	4,60 m2
BANY 02	4,20 m2

CARRER ANSELM CLAVÉ 20-24



↑  
ESCALA B  
PLANTA BAIXA  
PORTA 2º





# CAN XIC TERRASSES

Carrer Jaume Abril 69 / Anselm Clavé 20-24

Viladecans

PLANTA BAIXA - PORTA 2 • ESCALA B

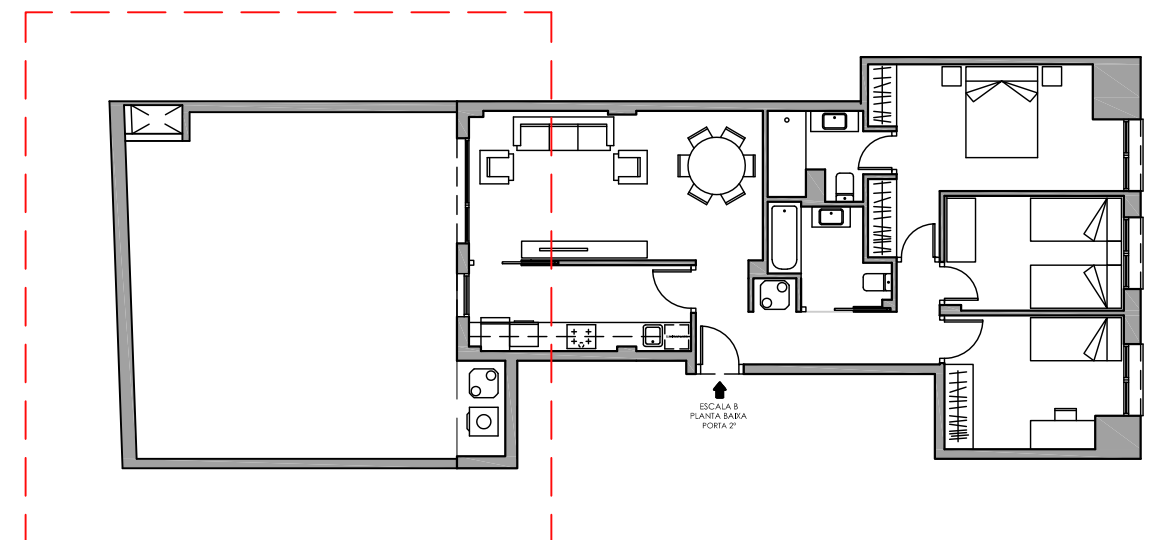
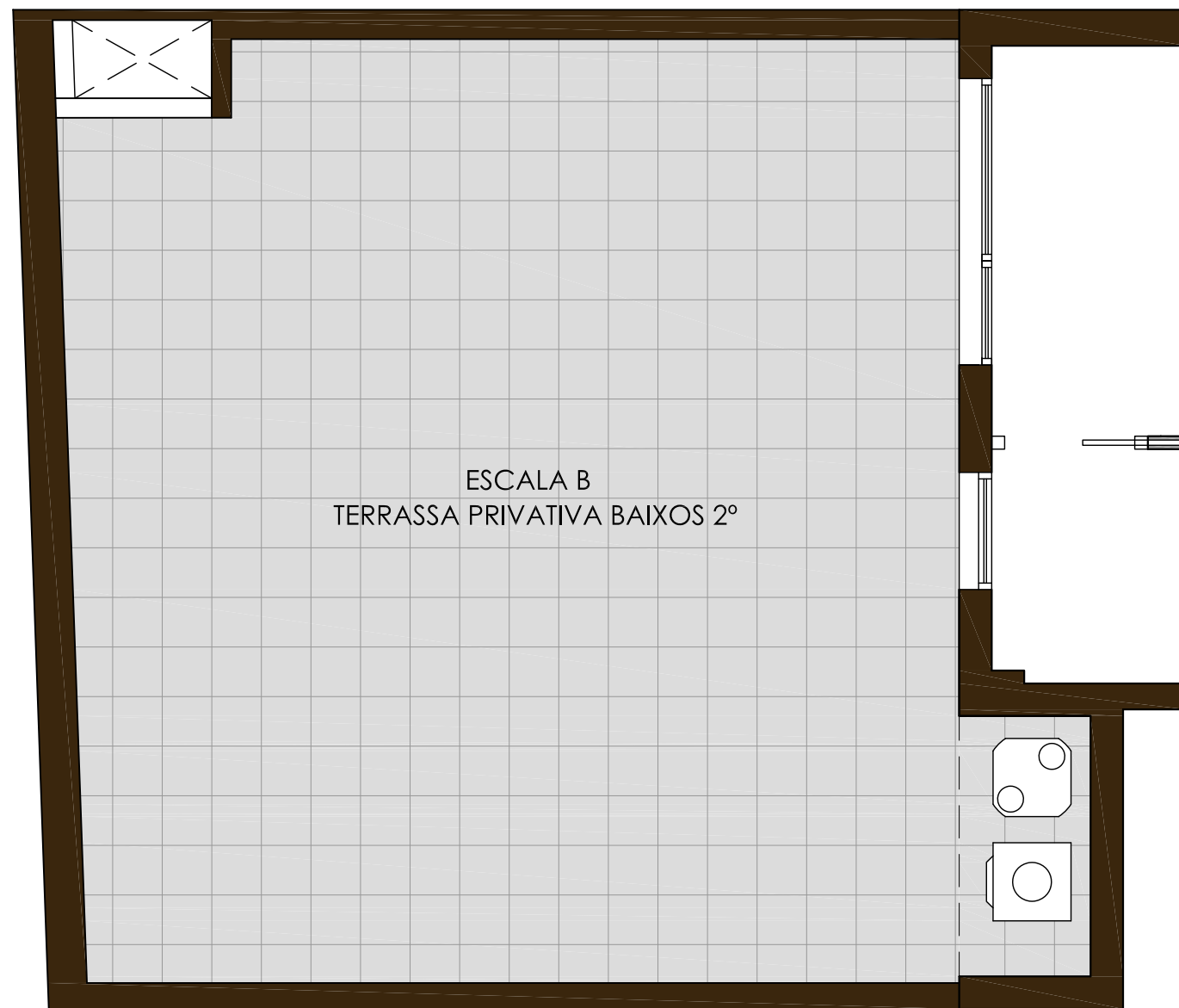
SUPERFÍCIE CONSTRUÏDA (m2)	92,00
SUPERFÍCIE UTIL INTERIOR	82,40
SUP. TERRASSA PRIVATIVA	46,00



ESC. 1:50

CARRER ANSELM CLAVÉ 20-24

AQUEST DOCUMENT ÉS DE CARÀCTER INFORMATIU I ORIENTATIU. EL MOBILIARI TÉ UNA FUNCIÓ DECORATIVA. LA INFORMACIÓ POT PRESENTAR VARIACIONS DEGUT A EXIGÈNCIES COMERCIALS, JURÍDIQUES O TÈCNiques





# CAN XIC TERRASSES

Carrer Jaume Abril 69 / Anselm Clavé 20-24

Viladecans

PLANTA PISOS - PORTA 1 ● ESCALA B

SUPERFÍCIE CONSTRUÏDA (m2) 104,70

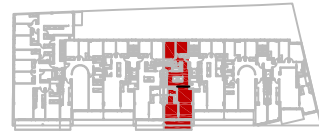
SUPERFÍCIE UTIL INTERIOR 87,30

SUPERFÍCIE BALCONS 11,40

## SUPERFÍCIES

ESTAR - MENJADOR	29,20 m2
CUINA - SAFAREIG	11,20 m2
HABITACIÓ 01	14,40 m2
HABITACIÓ 02	10,60 m2
HABITACIÓ 03	8,80 m2
BANY 01	3,60 m2
BANY 02	4,30 m2

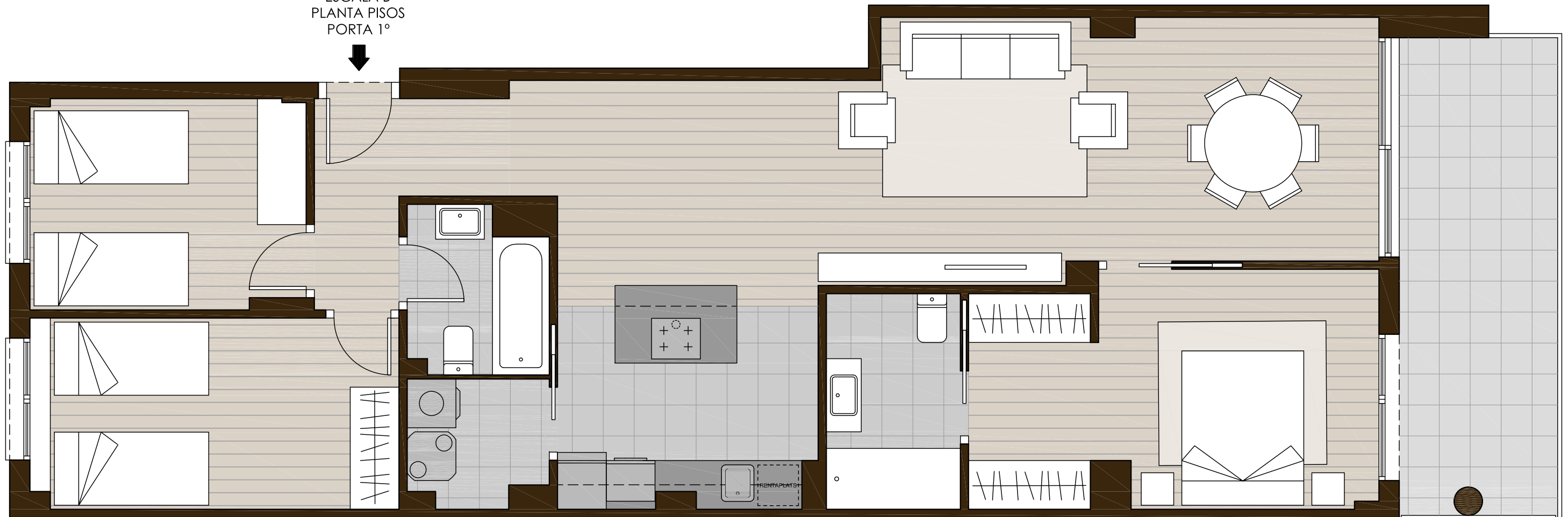
AQUEST DOCUMENT ÉS DE CARÀCTER INFORMATIU I ORIENTATIU. EL MOBILIARI TÉ UNA FUNCIÓ DECORATIVA. LA INFORMACIÓ POT PRESENTAR VARIACIONS DEGUT A EXIGÈNCIES COMERCIALS, JURÍDIQUES O TÈCNIQUES



ESC. 1:50

CARRER ANSELM CLAVÉ 20-24

ESCALA B  
PLANTA PISOS  
PORTA 1º





# CAN XIC TERRASSES

Carrer Jaume Abril 69 / Anselm Clavé 20-24

Viladecans

PLANTA 1 - PORTA 2 • ESCALA B

SUPERFÍCIE CONSTRUÏDA (m2)	98,90
----------------------------	-------

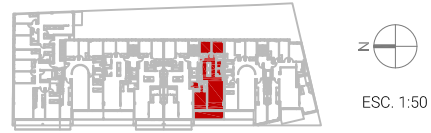
SUPERFÍCIE UTIL INTERIOR	82,10
--------------------------	-------

SUPERFÍCIE BALCONS	18,70
--------------------	-------

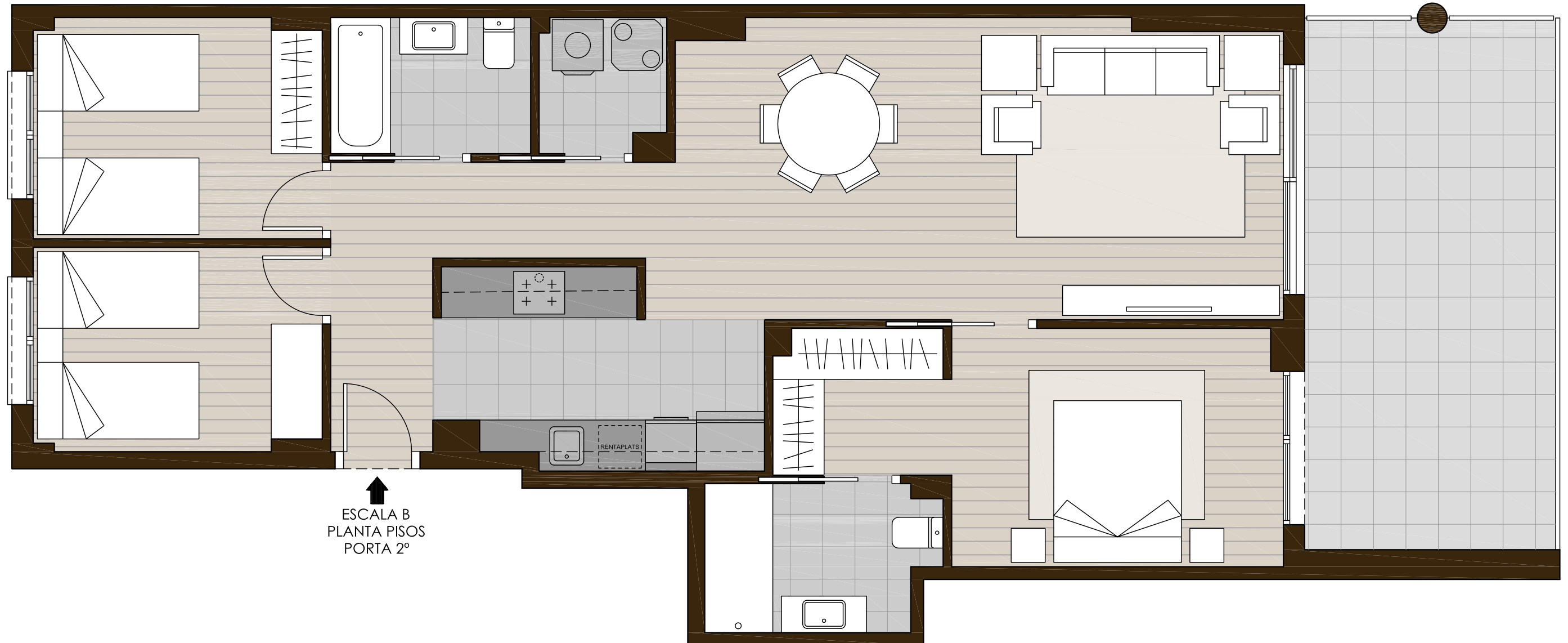
## SUPERFÍCIES

ESTAR - MENJADOR	25,10 m2
CUINA - SAFAREIG	10,10 m2
HABITACIÓ 01	14,10 m2
HABITACIÓ 02	8,70 m2
HABITACIÓ 03	8,30 m2
BANY 01	3,80 m2
BANY 02	4,60 m2

AQUEST DOCUMENT ÉS DE CARÀCTER INFORMATIU I ORIENTATIU. EL MOBILIARI TÉ UNA FUNCIÓ DECORATIVA. LA INFORMACIÓ POT PRESENTAR VARIACIONS DEGUT A EXIGÈNCIES COMERCIALS, JURÍDIQUES O TÈCNiques



CARRER ANSELM CLAVÉ 20-24





# CAN XIC TERRASSES

Carrer Jaume Abril 69 / Anselm Clavé 20-24

Viladecans

PLANTA PISOS - PORTA 2 • ESCALA B

SUPERFÍCIE CONSTRUÏDA (m2)	98,90
----------------------------	-------

SUPERFÍCIE UTIL INTERIOR	82,10
--------------------------	-------

SUPERFÍCIE BALCONS	11,00
--------------------	-------

## SUPERFÍCIES

ESTAR - MENJADOR	25,10 m2
------------------	----------

CUINA - SAFAREIG	10,10 m2
------------------	----------

HABITACIÓ 01	14,10 m2
--------------	----------

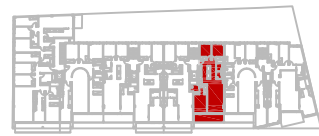
HABITACIÓ 02	8,70 m2
--------------	---------

HABITACIÓ 03	8,30 m2
--------------	---------

BANY 01	3,80 m2
---------	---------

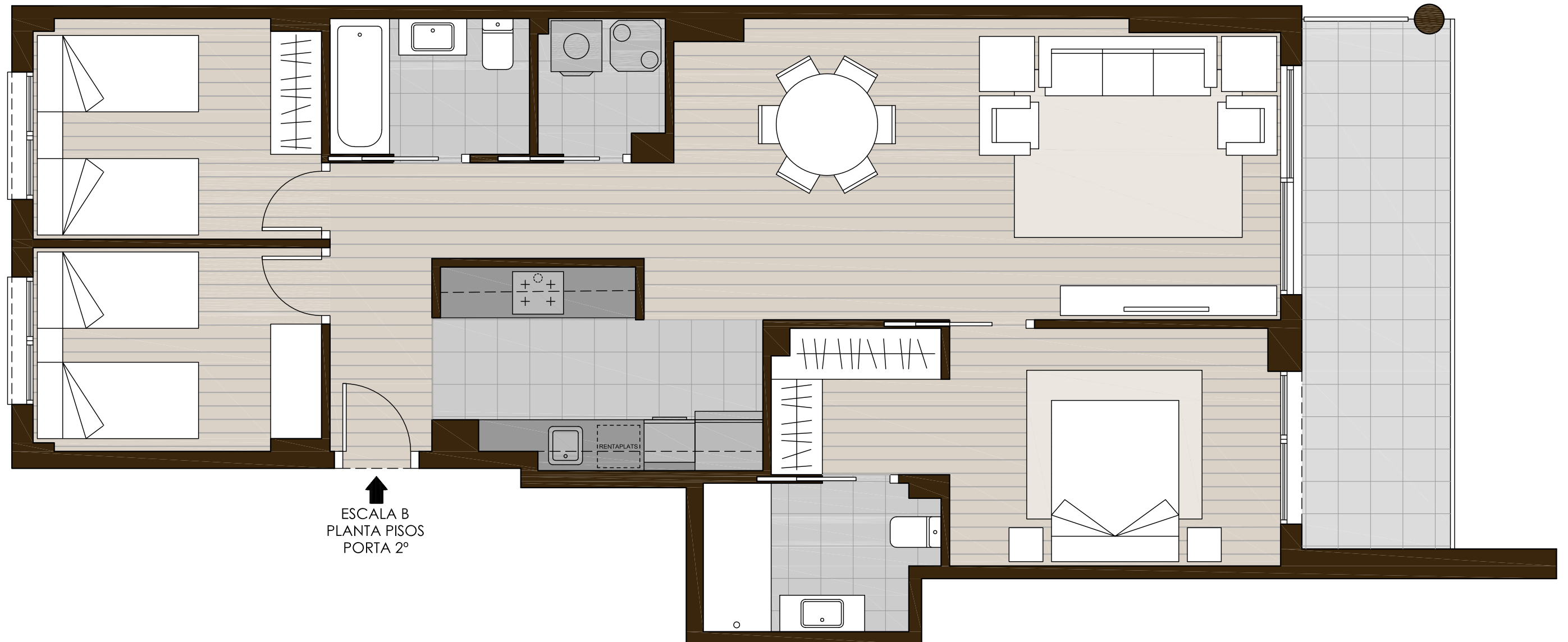
BANY 02	4,60 m2
---------	---------

AQUEST DOCUMENT ÉS DE CARÀCTER INFORMATIU I ORIENTATIU. EL MOBILIARI TÉ UNA FUNCIÓ DECORATIVA. LA INFORMACIÓ POT PRESENTAR VARIACIONS DEGUT A EXIGÈNCIES COMERCIALS, JURÍDIQUES O TÈCNiques



ESC. 1:50

CARRER ANSELM CLAVÉ 20-24









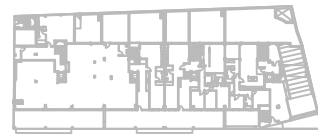




# CAN XIC TERRASSES

Carrer Jaume Abril 69/  
Anselm Clavé 20-24 • Viladecans

PLANTA APARCAMENT -1 •



CARRER ANSELM CLAVÉ 20-24





# CAN XIC TERRASSES

## CARACTERÍSTIQUES GENERALS DELS HABITATGES

### ▶ PARETS I SOSTRES

Sistema europeu de parets i sostres amb plaques de guix laminat (PYL) pintades.

### ▶ FAÇANA

Façana principal formada per fàbrica de maó ceràmic resvestida amb pedra natural.

Façana posterior formada per fàbrica de maó ceràmic resvestida per arrebossat amb morter acrílic.

### ▶ FUSTERIES EXTERIORS

Balconeres de dues fulles correderes elevables i finestres d'una o dos fulles, d'alumini lacat, amb trencament de pont tèrmic i doble envidrament aïllant.

Persiana enrollable de lames d'alumini lacat incorporada per a dormitoris.

### ▶ PAVIMENTS

Parquet laminat flotant amb acabat d'imatge de fusta.

Gres porcelànic en cuines i banys.

Gres ceràmic antideslliscant en terrasses exteriors.

### ▶ CUINES

Armaris de cuina laminats, alts i baixos acabat amb fusta natural o blancs.

Taulell i frontal de Silestone o similar. Aigüera de planxa d'acer inoxidable.

Placa d'inducció, forn elèctric, microones i campana extractora extensible.

### ▶ BANYS

Moble de fusta per a lavabo de porcellana vitrificada amb calaixos i mirall incorporat.

## INSTAL·LACIONS GENERALS DELS HABITATGES

### ▶ ASCENSOR

Instal·lació d'ascensor, segons normativa, per a capacitat de fins a 6 persones i 450 kg amb sistema d'obertura amb portes automàtiques. Abarca l'aparcament i els habitatges.

### ▶ CLIMATITZACIÓ I AEROTÈRMIA

Calefacció i refrigeració mitjançant bomba de calor partida de condensació per aire, d'alta eficiència energètica, marca PANASONIC o similar. Climatització per conductes de fibra de vidre.

Producció d'aigua calenta sanitària per aerotèrmia mural amb acumulador, marca tipus ARISTON NUOS PLUS S2 o similar.

### ▶ ELECTRICITAT

Instal·lació amb potència segons normativa i làmpedes decoratives tipus downlight LED encastades al sostre.

### ▶ AIGUA

Subministrament d'aigua calenta i freda en cuines i banys.

### ▶ TELECOMUNICACIONS

Instal·lació comú de telecomunicacions (ICT) segons normativa vigent. Videoporter entre vestíbul d'entrada i els habitatges.







# CAN XIC TERRASSES

[info@tecnicoat.com](mailto:info@tecnicoat.com)

[www.canxic.net](http://www.canxic.net)

Tel. 629 346 363 - 93 252 39 70

Passatge senillosa 10 baixos - 08034 Barcelona