

# CAN XIC TERRASSES

Carrer Jaume Abril 69 / Anselm Clavé 20-24

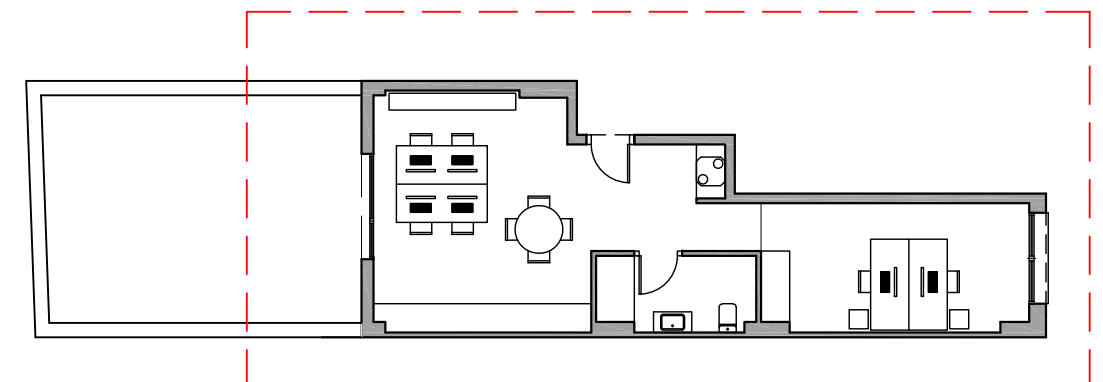
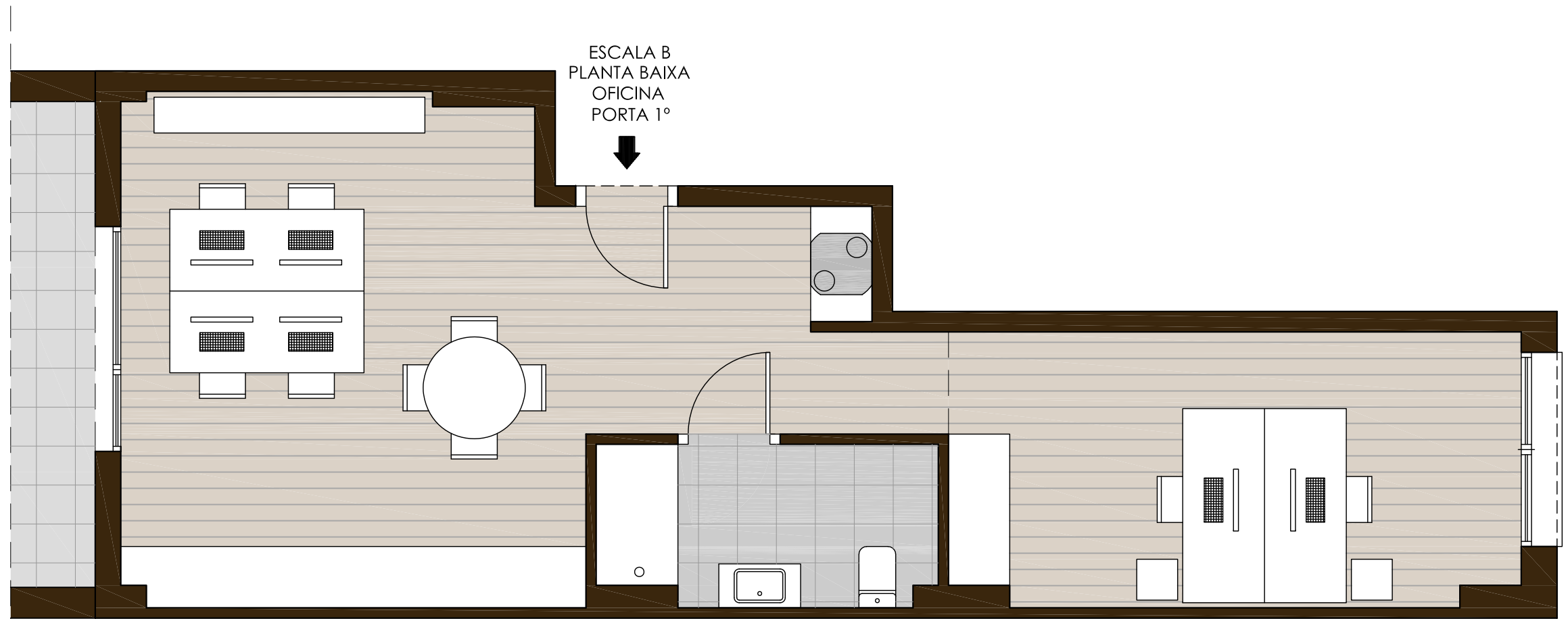
Viladecans

PLANTA BAIXA - OFICINA - PORTA 1 • ESCALA B

SUPERFÍCIE CONSTRUÏDA (m2)	55,70
SUPERFÍCIE UTIL INTERIOR	50,60
SUP. TERRASSA PRIVATIVA	30,30



AQUEST DOCUMENT ÉS DE CARÀCTER INFORMATIU I ORIENTATIU. EL MOBILIARI TÉ UNA FUNCIÓ DECORATIVA. LA INFORMACIÓ POT PRESENTAR VARIACIONS DEGUT A EXIGÈNCIES COMERCIALS, JURÍDIQUES O TÈCNIQUES



# CAN XIC TERRASSES

Carrer Jaume Abril 69 / Anselm Clavé 20-24

Viladecans

PLANTA BAIXA - OFICINA - PORTA 1 • ESCALA B

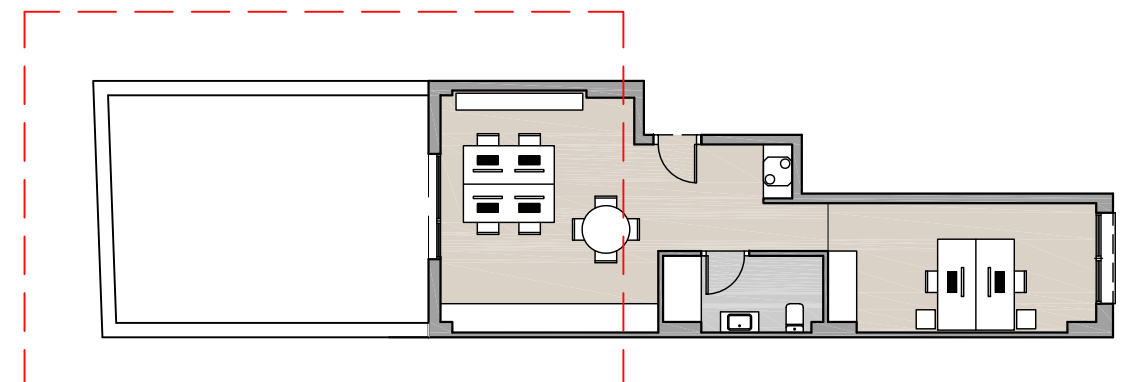
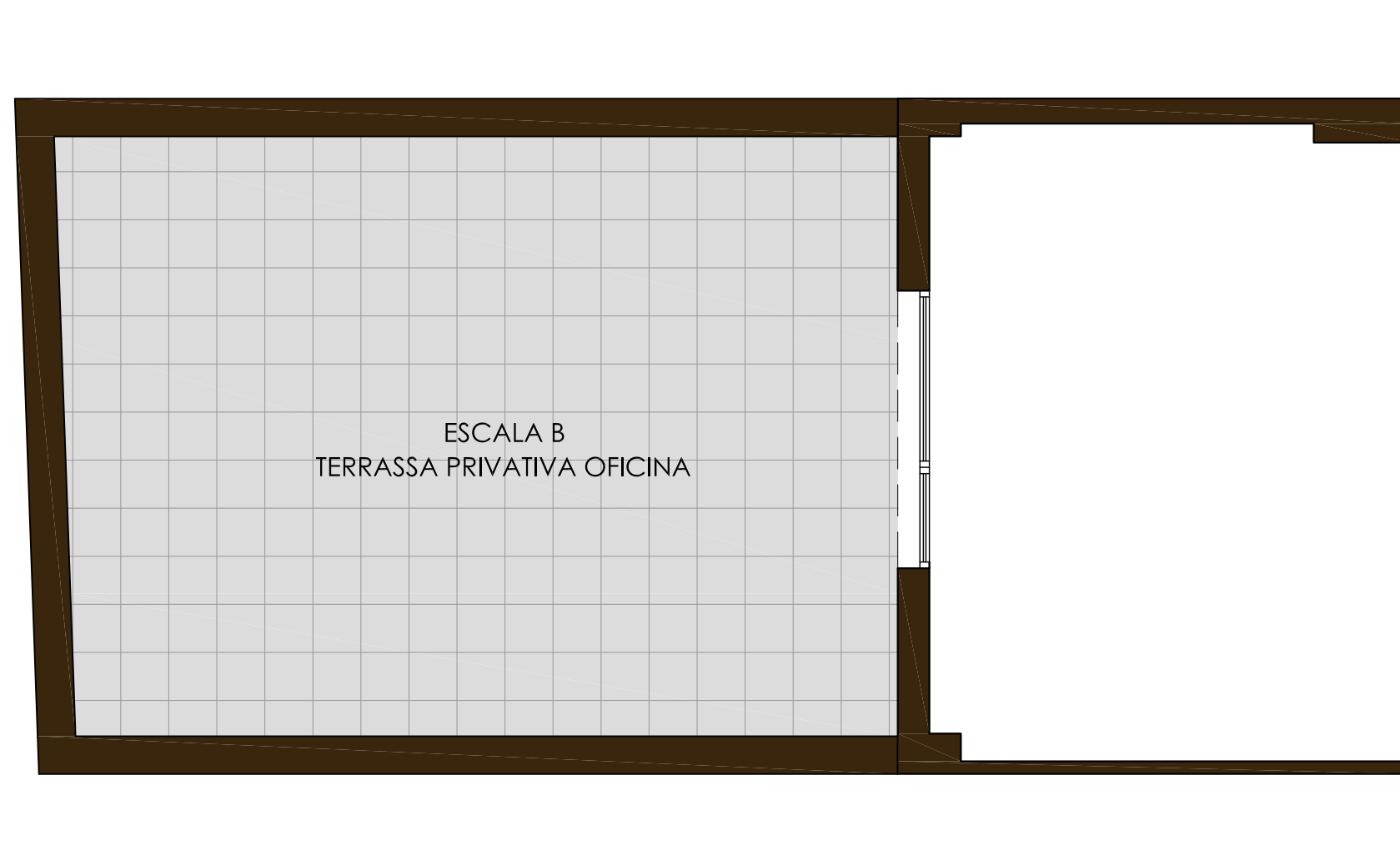
SUPERFÍCIE CONSTRUÏDA (m2)	55,70
SUPERFÍCIE UTIL INTERIOR	50,60
SUP. TERRASSA PRIVATIVA	30,30



ESC. 1:50

CARRER ANSELM CLAVÉ 20-24

AQUEST DOCUMENT ÉS DE CARÀCTER INFORMATIU I ORIENTATIU. EL MOBILIARI TÉ UNA FUNCIÓ DECORATIVA. LA INFORMACIÓ POT PRESENTAR VARIACIONS DEGUT A EXIGÈNCIES COMERCIALS, JURÍDIQUES O TÈCNIQUES



# CAN XIC TERRASSES

Carrer Jaume Abril 69 / Anselm Clavé 20-24

Viladecans

PLANTA BAIXA - PORTA 2 • ESCALA B

SUPERFÍCIE CONSTRUÏDA (m2)	92,00
SUPERFÍCIE UTIL INTERIOR	82,40
SUP. TERRASSA PRIVATIVA	46,00



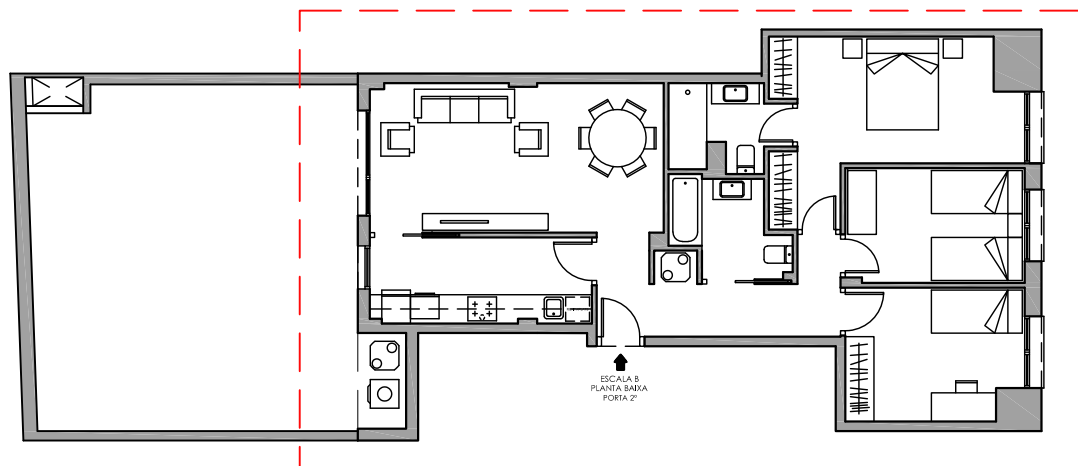
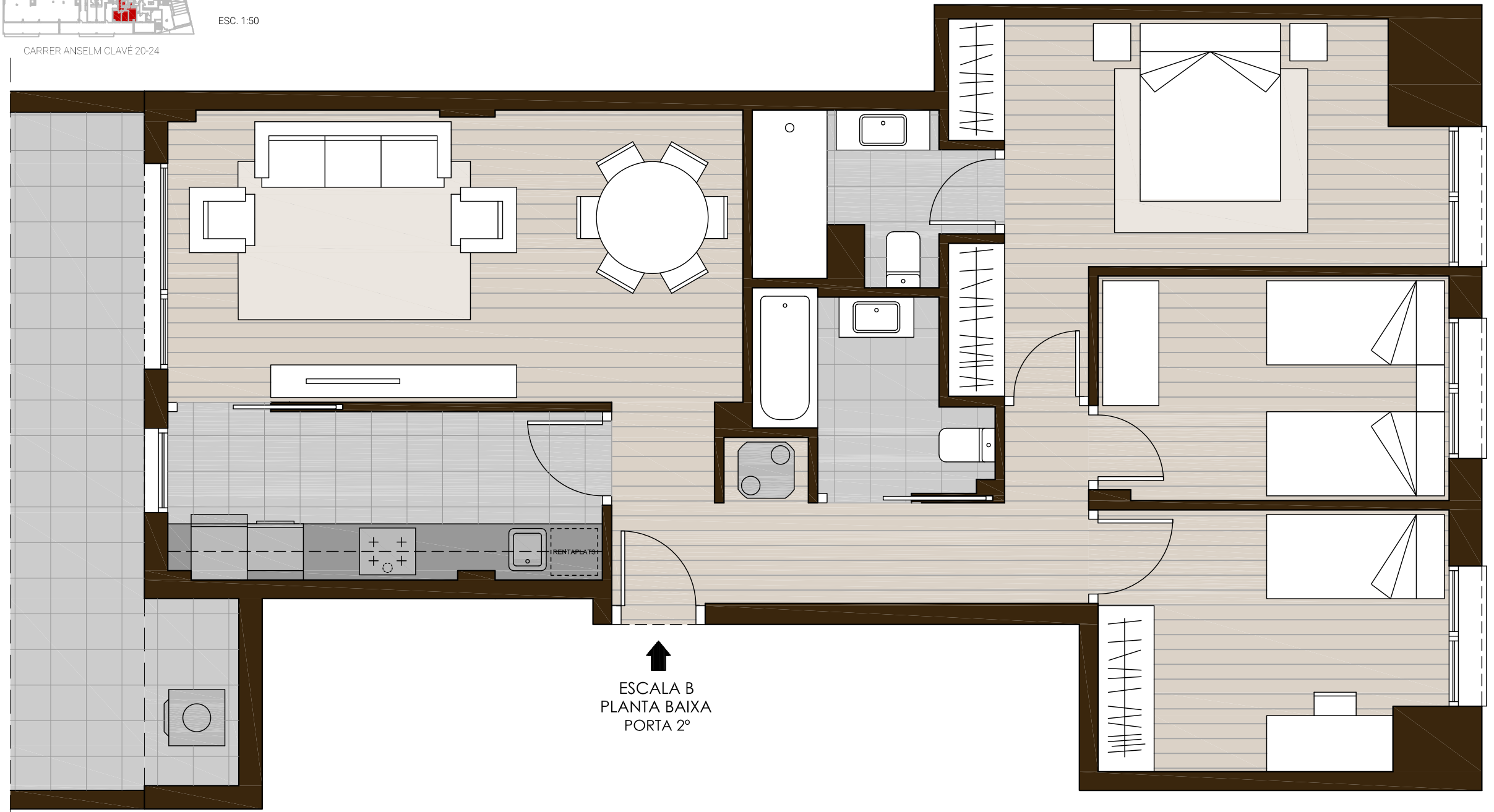
ESC. 1:50

AQUEST DOCUMENT ÉS DE CARÀCTER INFORMATIU I ORIENTATIU. EL MOBILIARI TÉ UNA FUNCIÓ DECORATIVA. LA INFORMACIÓ POT PRESENTAR VARIACIONS DEGUT A EXIGÈNCIES COMERCIALS, JURÍDIQUES O TÈCNIQUES

## SUPERFÍCIES

ESTAR - MENJADOR	19,50 m2
CUINA	8,50 m2
HABITACIÓ 01	14,00 m2
HABITACIÓ 02	9,30 m2
HABITACIÓ 03	8,70 m2
BANY 01	4,60 m2
BANY 02	4,20 m2

CARRER ANSELM CLAVÉ 20-24



# CAN XIC TERRASSES

Carrer Jaume Abril 69 / Anselm Clavé 20-24

Viladecans

PLANTA BAIXA - PORTA 2 • ESCALA B

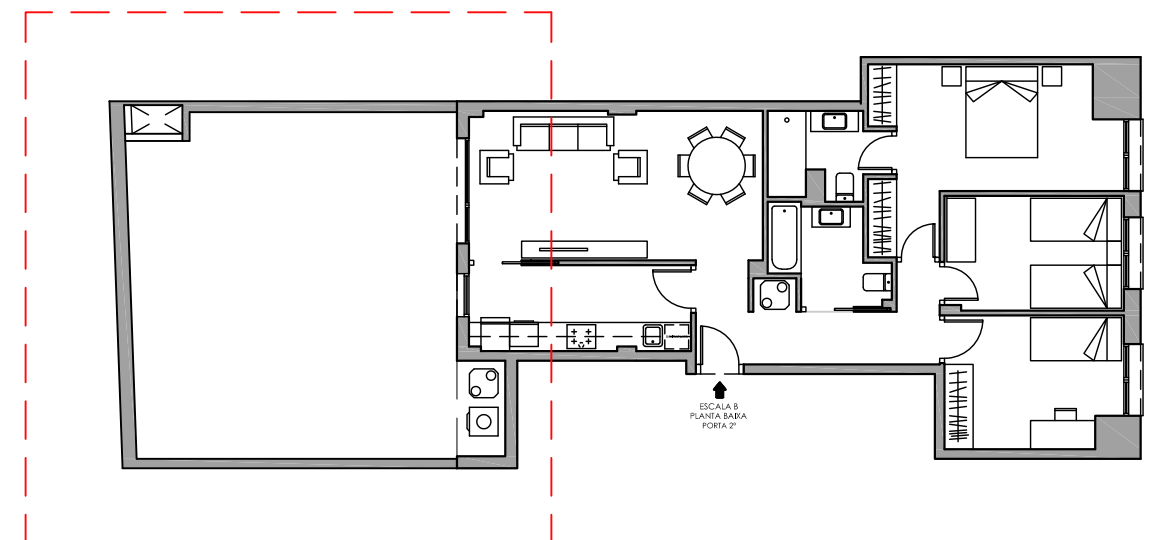
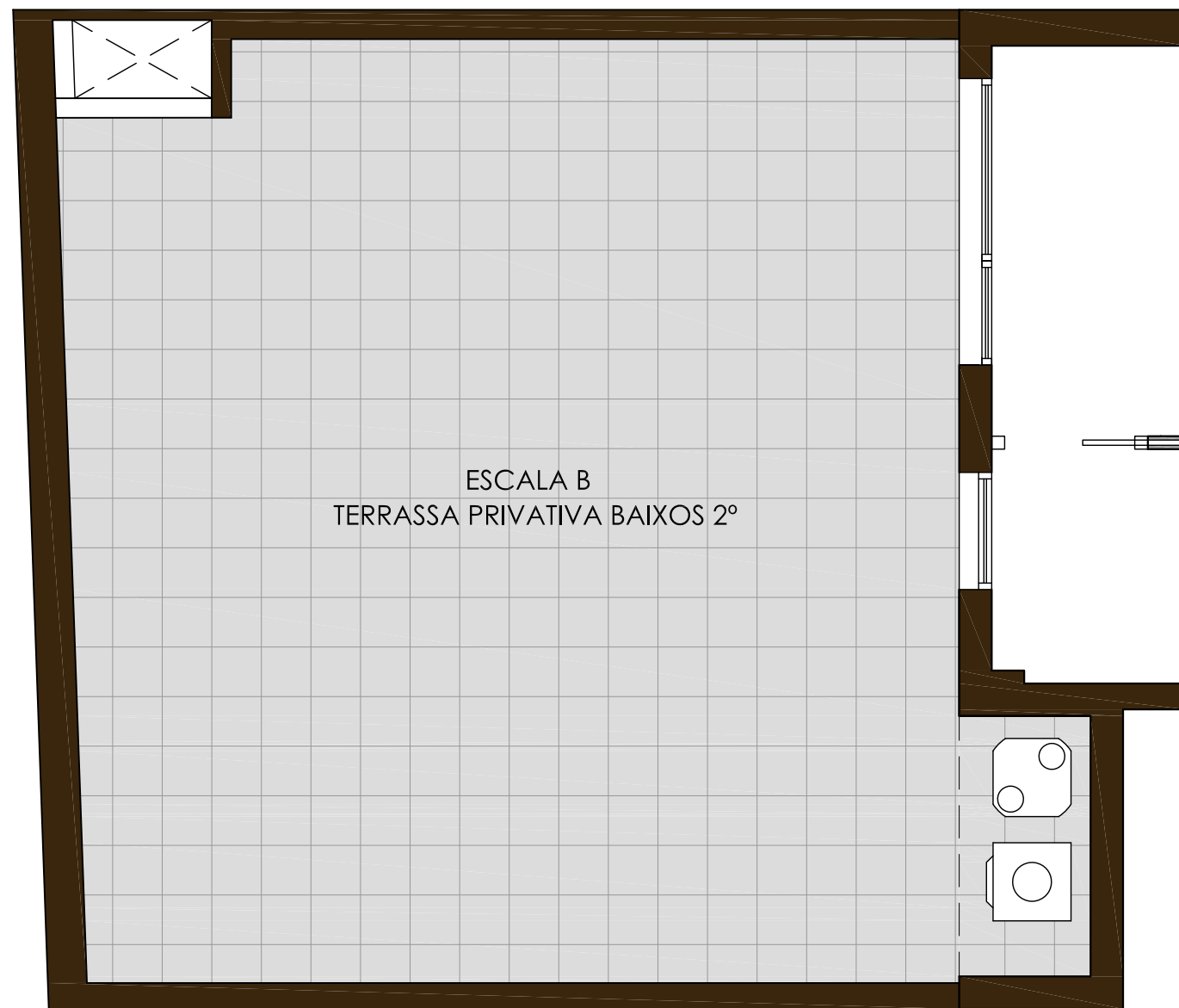
SUPERFÍCIE CONSTRUÏDA (m2)	92,00
SUPERFÍCIE UTIL INTERIOR	82,40
SUP. TERRASSA PRIVATIVA	46,00



ESC. 1:50

CARRER ANSELM CLAVÉ 20-24

AQUEST DOCUMENT ÉS DE CARÀCTER INFORMATIU I ORIENTATIU. EL MOBILIARI TÉ UNA FUNCIÓ DECORATIVA. LA INFORMACIÓ POT PRESENTAR VARIACIONS DEGUT A EXIGÈNCIES COMERCIALS, JURÍDIQUES O TÈCNiques



# CAN XIC TERRASSES

Carrer Jaume Abril 69 / Anselm Clavé 20-24

Viladecans

PLANTA 1 - PORTA 2 • ESCALA B

SUPERFÍCIE CONSTRUÏDA (m2)	98,90
----------------------------	-------

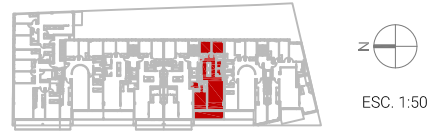
SUPERFÍCIE UTIL INTERIOR	82,10
--------------------------	-------

SUPERFÍCIE BALCONS	18,70
--------------------	-------

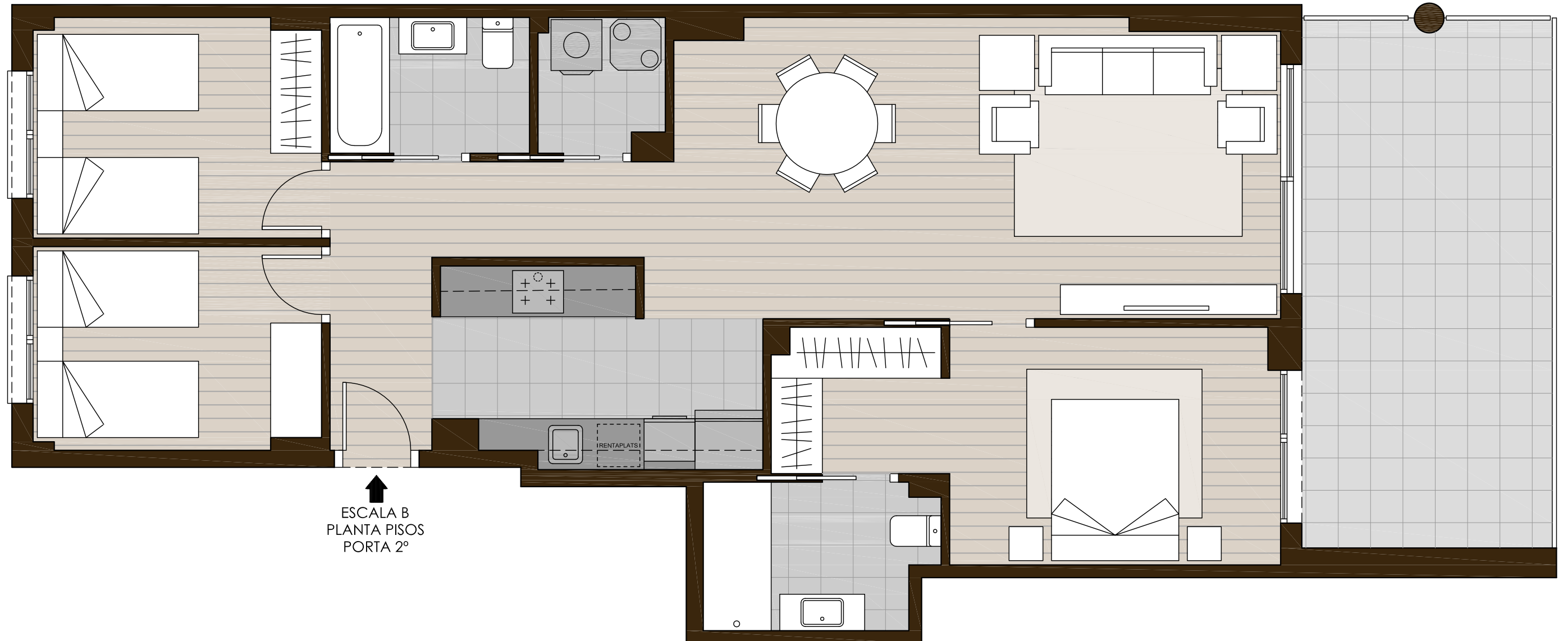
## SUPERFÍCIES

ESTAR - MENJADOR	25,10 m2
CUINA - SAFAREIG	10,10 m2
HABITACIÓ 01	14,10 m2
HABITACIÓ 02	8,70 m2
HABITACIÓ 03	8,30 m2
BANY 01	3,80 m2
BANY 02	4,60 m2

AQUEST DOCUMENT ÉS DE CARÀCTER INFORMATIU I ORIENTATIU. EL MOBILIARI TÉ UNA FUNCIÓ DECORATIVA. LA INFORMACIÓ POT PRESENTAR VARIACIONS DEGUT A EXIGÈNCIES COMERCIALS, JURÍDIQUES O TÈCNiques



CARRER ANSELM CLAVÉ 20-24



SUPERFÍCIE CONSTRUÏDA (m2)	104,70
----------------------------	--------

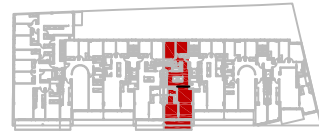
SUPERFÍCIE UTIL INTERIOR	87,30
--------------------------	-------

SUPERFÍCIE BALCONS	11,40
--------------------	-------

## SUPERFÍCIES

ESTAR - MENJADOR	29,20 m2
CUINA - SAFAREIG	11,20 m2
HABITACIÓ 01	14,40 m2
HABITACIÓ 02	10,60 m2
HABITACIÓ 03	8,80 m2
BANY 01	3,60 m2
BANY 02	4,30 m2

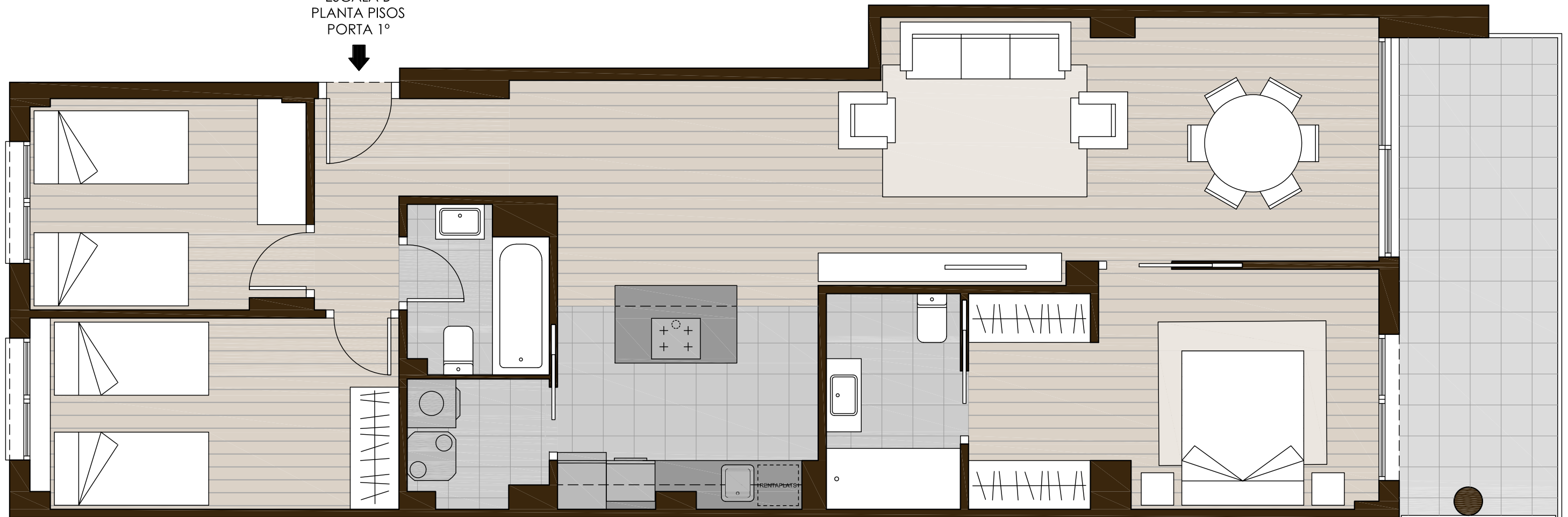
AQUEST DOCUMENT ÉS DE CARÀCTER INFORMATIU I ORIENTATIU. EL MOBILIARI TÉ UNA FUNCIÓ DECORATIVA. LA INFORMACIÓ POT PRESENTAR VARIACIONS DEGUT A EXIGÈNCIES COMERCIALS, JURÍDIQUES O TÈCNIQUES



ESC. 1:50

CARRER ANSELM CLAVÉ 20-24

ESCALA B  
PLANTA PISOS  
PORTA 1º



# CAN XIC TERRASSES

Carrer Jaume Abril 69 / Anselm Clavé 20-24

Viladecans

PLANTA PISOS - PORTA 2 • ESCALA B

SUPERFÍCIE CONSTRUÏDA (m2)	98,90
----------------------------	-------

SUPERFÍCIE UTIL INTERIOR	82,10
--------------------------	-------

SUPERFÍCIE BALCONS	11,00
--------------------	-------

## SUPERFÍCIES

ESTAR - MENJADOR	25,10 m2
------------------	----------

CUINA - SAFAREIG	10,10 m2
------------------	----------

HABITACIÓ 01	14,10 m2
--------------	----------

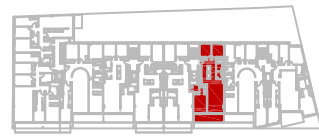
HABITACIÓ 02	8,70 m2
--------------	---------

HABITACIÓ 03	8,30 m2
--------------	---------

BANY 01	3,80 m2
---------	---------

BANY 02	4,60 m2
---------	---------

AQUEST DOCUMENT ÉS DE CARÀCTER INFORMATIU I ORIENTATIU. EL MOBILIARI TÉ UNA FUNCIÓ DECORATIVA. LA INFORMACIÓ POT PRESENTAR VARIACIONS DEGUT A EXIGÈNCIES COMERCIALS, JURÍDIQUES O TÈCNiques



ESC. 1:50

CARRER ANSELM CLAVÉ 20-24

